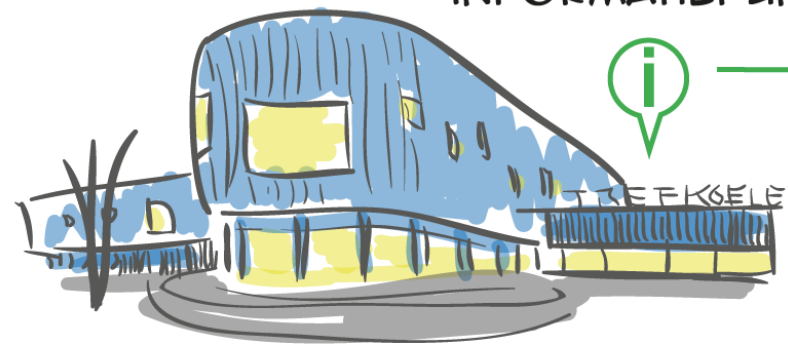


Infopunt als agora



BIBLIOTHEEK: HULP OM DE HOEK

KULTURHUIS ↙
BIBLIOTHEEK ↙
INFORMATIEPUNT



LAAGDREMPELIGE TOEGANG TOT:

ZORG/WELZIEN MAATSCH. WERK HUMANITAS ETC.

WARMER OVERDRACHT



De Spil



de kern

maatschappelijke dienstverlening



Infopunt Dalfsen

Openbare groep

Niet volgend
OfficeGrip Support 1 lid

Zoeken op deze site

+ Nieuw

Gepubliceerd op 28-10-2018 [Bewerken](#)

- Start
- Infopunt Dalfsen
- Infopunt Lemelerveld
- Infopunt Nieuweulen
- Prullenbak
- [Bewerken](#)



Sociale kaart



Agenda Activiteiten



Regelhelp - Home



Educatieve kaart



[hulpverleners](#)



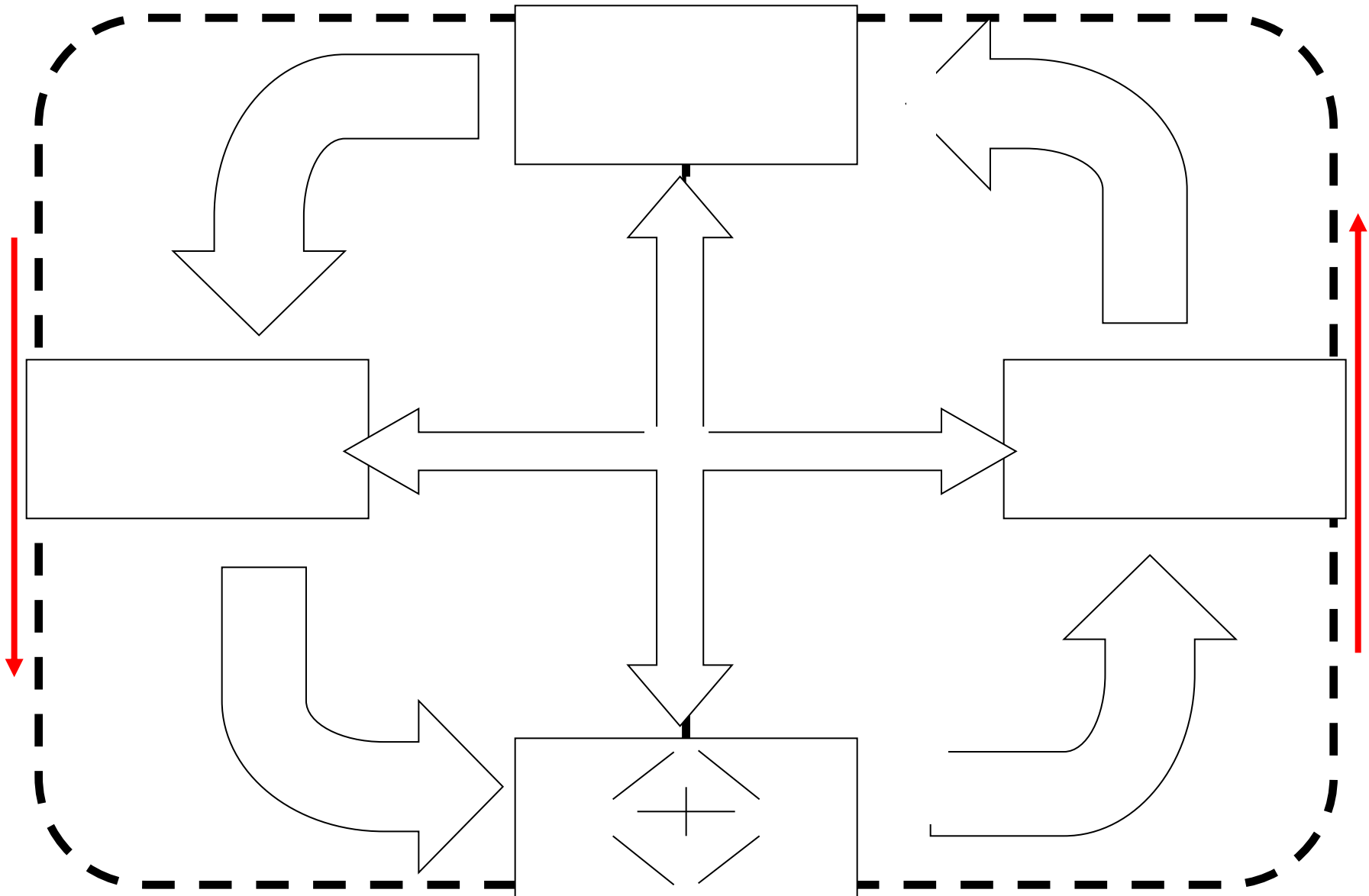
Handige links

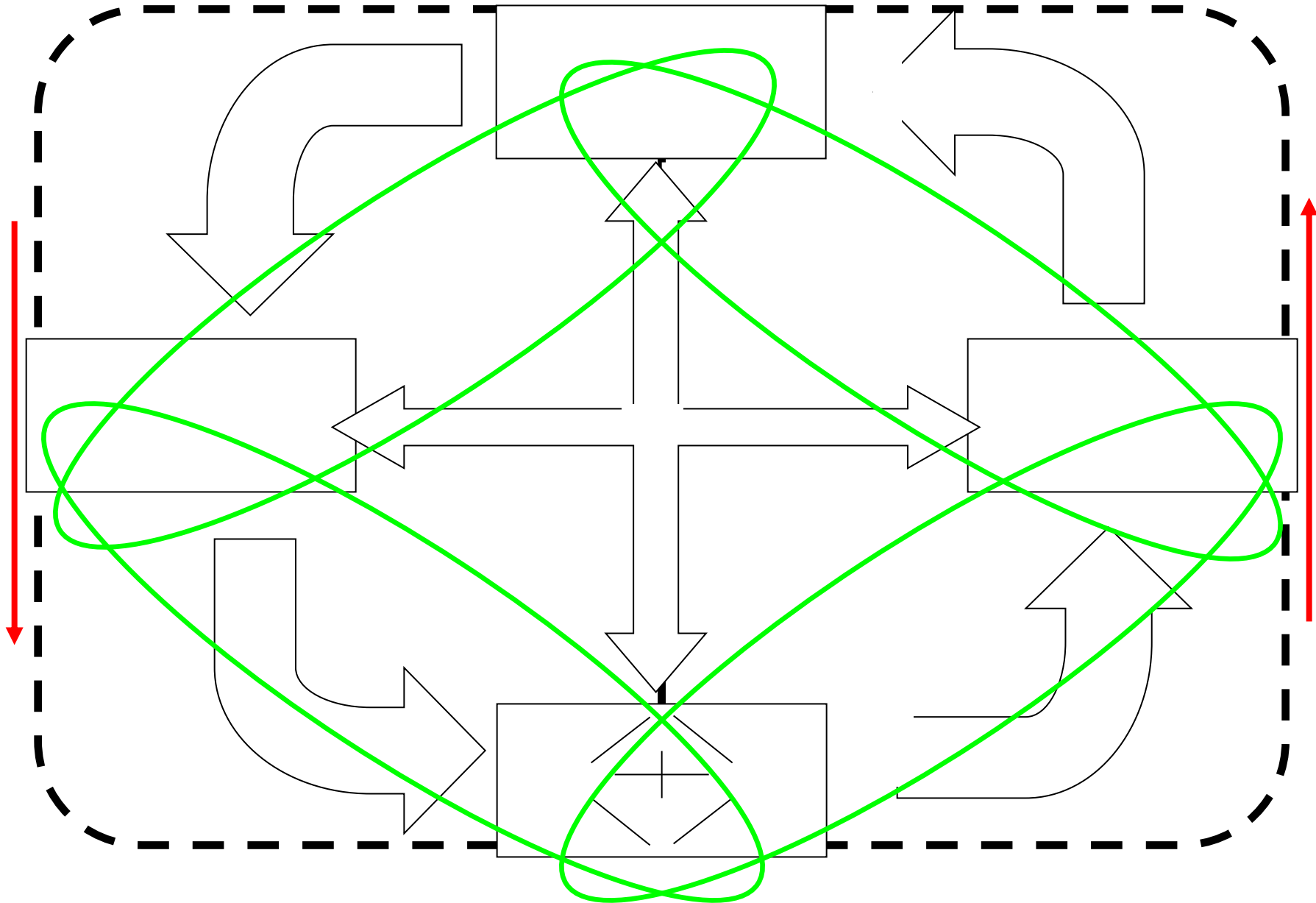


Werken in het infopunt



[Mobile app downloaden](#) [Feedback](#)







Samenwerking Bibliotheek en welzijn

Infopunt



Hoe tot stand gekomen?

Opdracht gemeente
Infopunten in alle Kulturhusen
Samenwerking tussen meerdere partijen
Voorliggend veld en 2^e lijn op elkaar aan laten sluiten
Draagvlak creëren

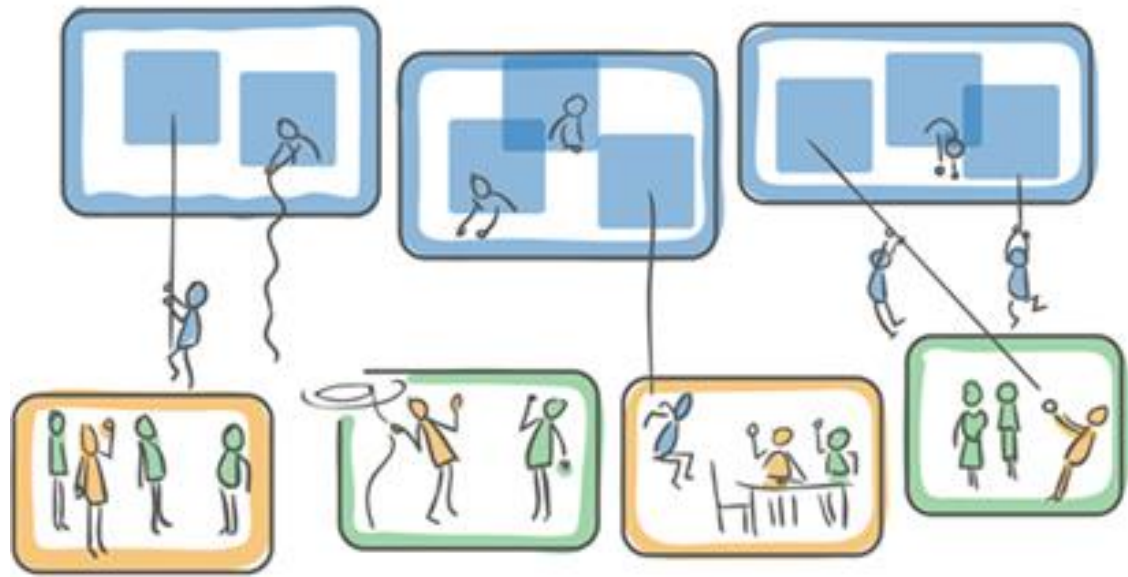


Hoe bereik je optimale samenwerking?

- Er is een gezamenlijk doel
- Geen concurrenten
- Welke belangen spelen er en spreek deze uit
- Wees aanvullend op elkaar en maak gebruik van elkaars krachten
- Breng medewerkers van beide organisaties bij elkaar
- Pas de “gunfactor” toe
- Bedenk onorthodoxe oplossingen (out of the box)
- Maak de gemeente deelgenoot

Samenwerking met overige partijen, waaronder de gemeente.

LEG DE VERBINDING MET DE GEMEENTE



OP ELK NIVEAU EN MET ELKE BETROKKEN AFDELING!



De rol van Saam welzijn

De verbinding maken tussen verschillende partijen

Het toeleiden naar het Infopunt

Het toeleiden naar activiteiten van de bibliotheek

Het faciliteren en ondersteunen van vrijwilligers



Hoe bereik je samenwerking
zonder concurrentie?



Contactinformatie:

Directeur de Bibliotheek Dalfsen - Nieuwleusen

Anke Bruggeman

M: 06-55883651 E: a.bruggeman@bibliotheekdalfsen.nl

Directeur Saam Welzijn

Wout Noorman

M: 06-11188403 E: w.noorman@saamwelzijn.nl

Projectleider Infopunten

Jackeline Mekkes

M: 06-33756622 E: j.mekkes@bibliotheekdalfsen.nl

Adviseur Rijnbrink

Yvonne Sinkeldam

M: 06-10990728 E: yvonne.sinkeldam@rijnbrink.nl